



LANDRATSAMT
TUTTLINGEN
FORSTAMT

Erschließungsplanung

**mit Schwerpunkt in den Gewannen Eichen
und Pfannen**

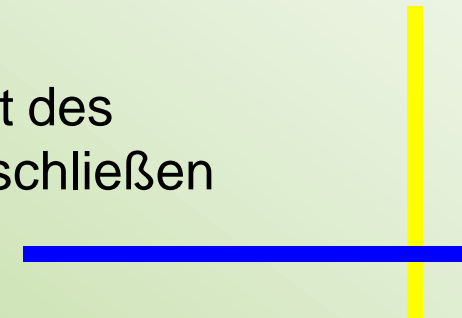




Gesetzliche Grundlagen

- LWaldG §1 Abs 1
 - Ordnungsgemäße Waldwirtschaft nachhaltig sichern
 - ✓ Dies umfasst auch eine Walderschließung unter Schonung der Landschaft, des Bodens und der Bestände

- LWaldG § 14 Abs 1 Satz 6
 - Zu den Grundpflichten des Waldbesitzers gehört die pflegliche Bewirtschaftung des Waldes
 - ✓ Dies beinhaltet, den Wald nach Leistungsfähigkeit des Waldbesitzers ausreichend mit Waldwegen zu erschließen





Ziele des forstwirtschaftlichen Wegebaus:

- unzureichend erschlossene Waldgebiete für eine nachhaltige Bewirtschaftung zugänglich machen
- zeitnahe Bewältigung von Kalamitäten (Sturm, Schneebruch, Borkenkäfer)
- wirtschaftliche Nutzung des umweltfreundlichen Rohstoffes Holz
- der Wert eines Waldgrundstückes erhöht sich durch eine bessere Erschliessung
- Zugang für Erholung suchende Bevölkerung





- **Das große zusammenhängende Waldgebiet Eichen – Pfannen mit Wolfbühl, Diebenlachen, Hörnle und Hüttental umfasst rund 68 ha Wald**
- **285 Parzellen und 151 Waldbesitzer**
- **Die Wegdichte beträgt derzeit nur 15 lfm/ha**
- **Mit dem Wegeneubau soll eine Wegdichte von 45 lfm/ha erreicht werden**

- **Zum Vergleich:**

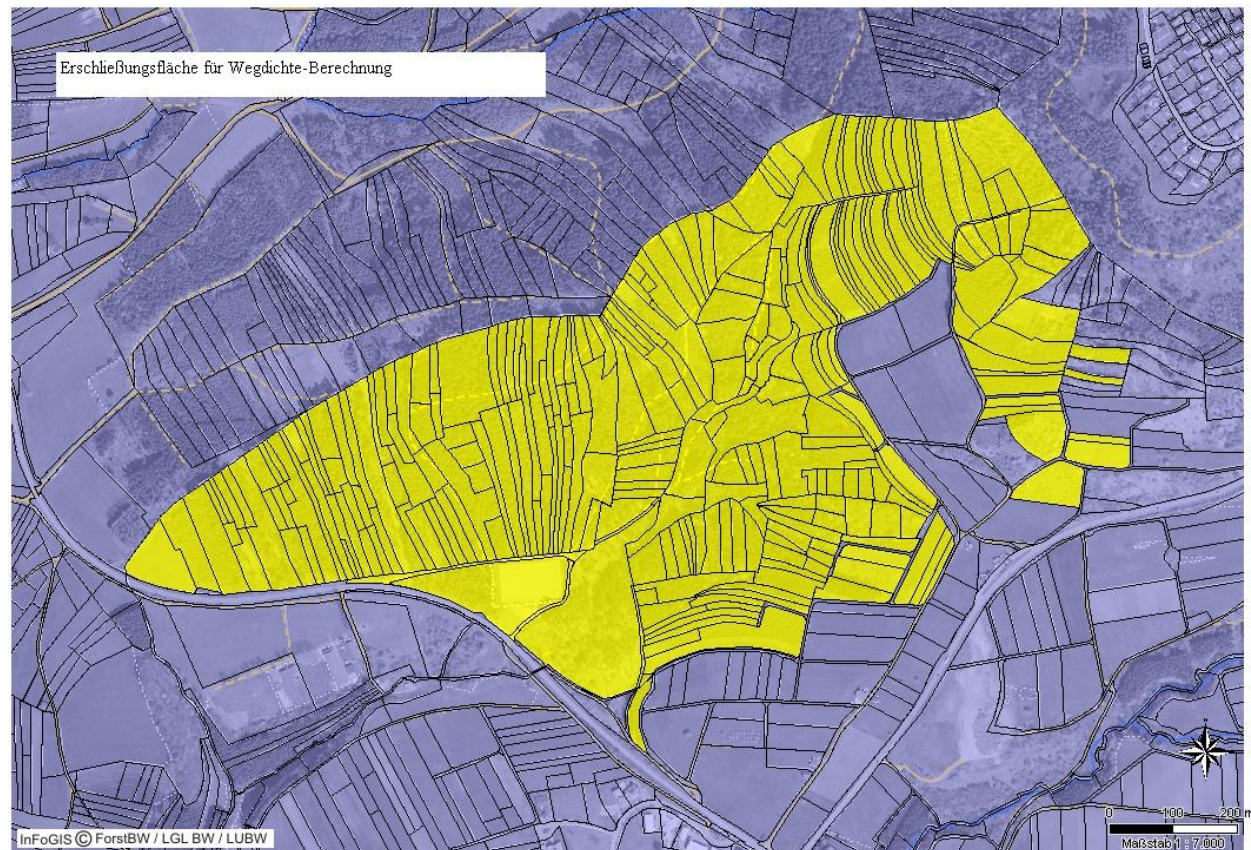
im Gemeindewald Denkingen	42 lfm /ha
im Stadtwald Spaichingen	54 lfm/ha



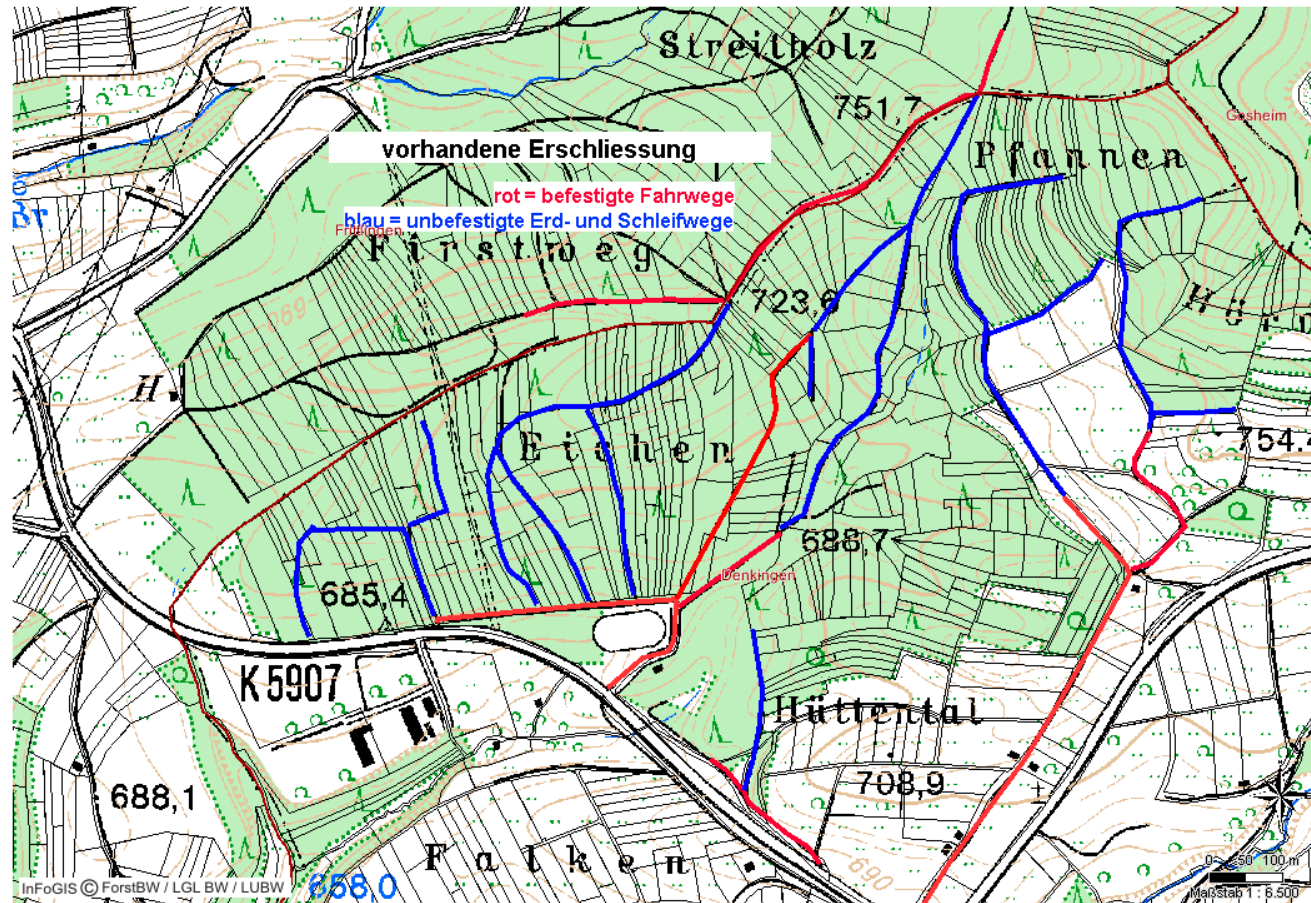
Waldfläche Eichen - Pfannen (insgesamt ca. 68 ha)



LANDRATSAMT
TUTTLINGEN
FORSTAMT



Die Holzbringung verläuft derzeit oft auf alten Schleifwegen durch fremde Wälder mit mehr oder weniger Rückeschäden



Wegdichte
15 lfm/ha

Finanzierung durch Förderung

Richtlinie zur Förderung der nachhaltigen Waldwirtschaft

- Noch gültig bis 2013
- Förderung von Wegebauprojekten bis zu einer Wegedichte von 45 lfm/ha (im Klein-PW auch höher)
- 70 % - Förderung bei Laufmeterkosten über 50,- Euro
- 60 % - Förderung bei Laufmeterkosten zw. 38,- und 50,- Euro

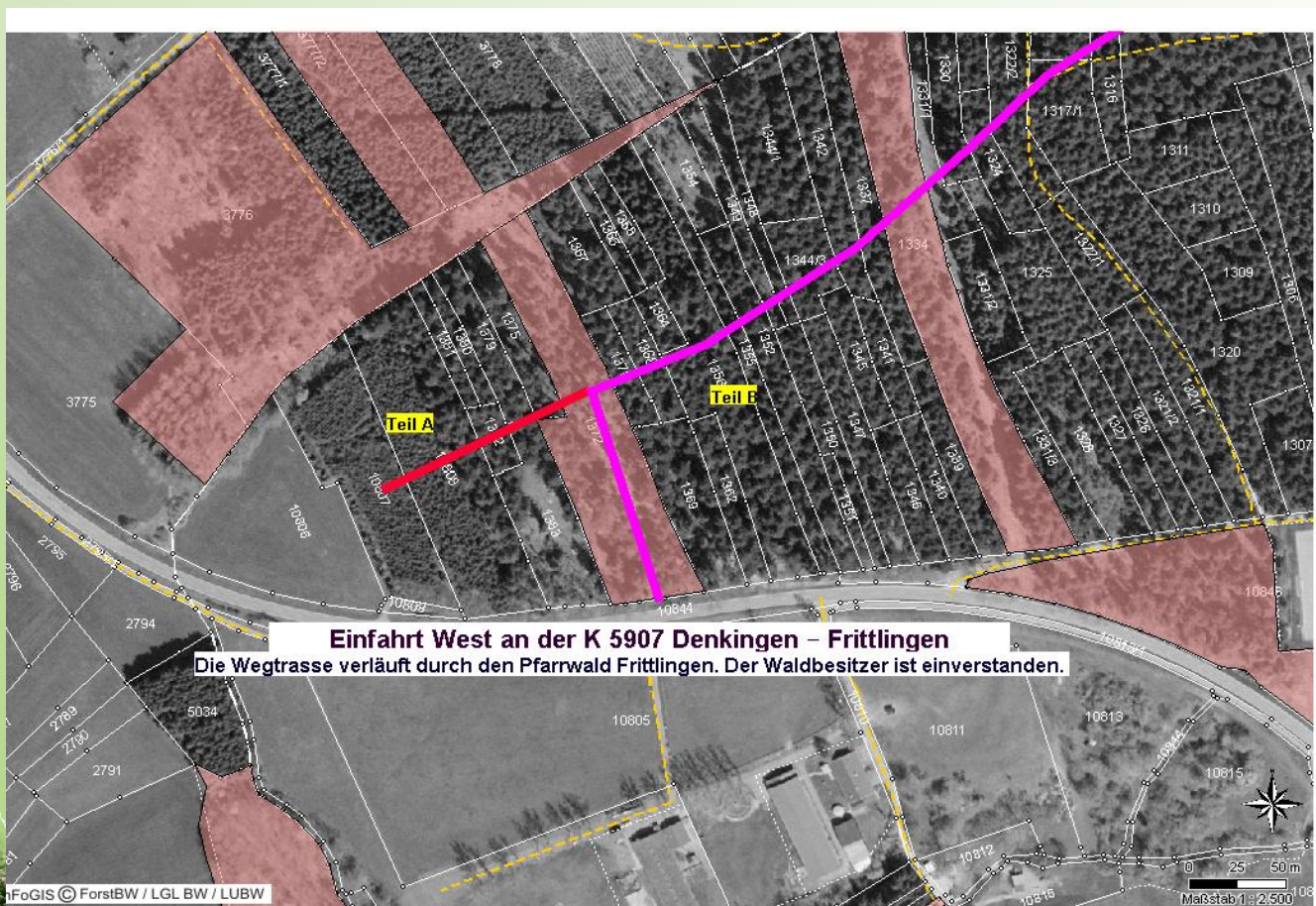
- Antragstermine: 31. Januar und 31. Juli jeden Jahres



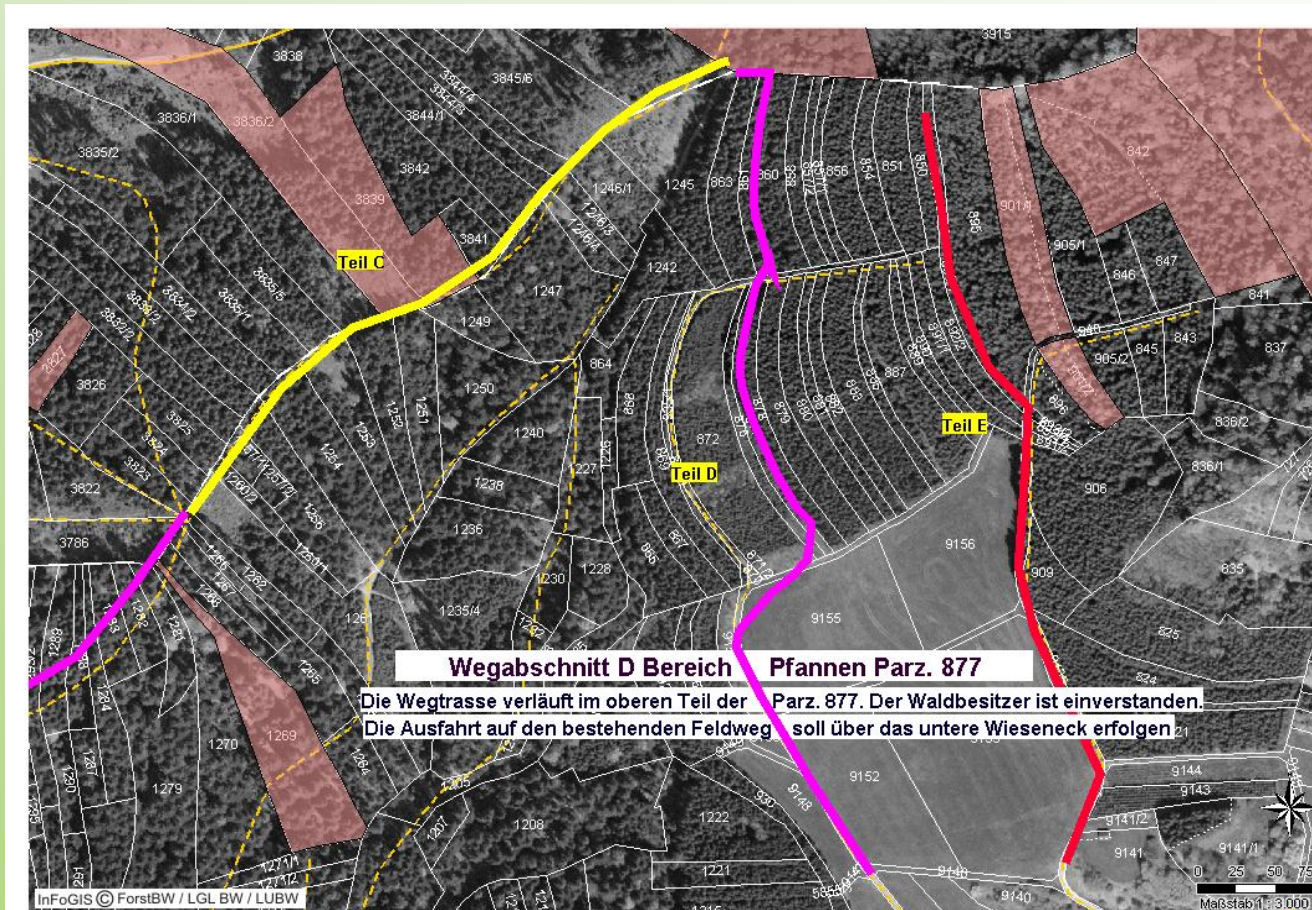
Trassenverlauf Teil 1



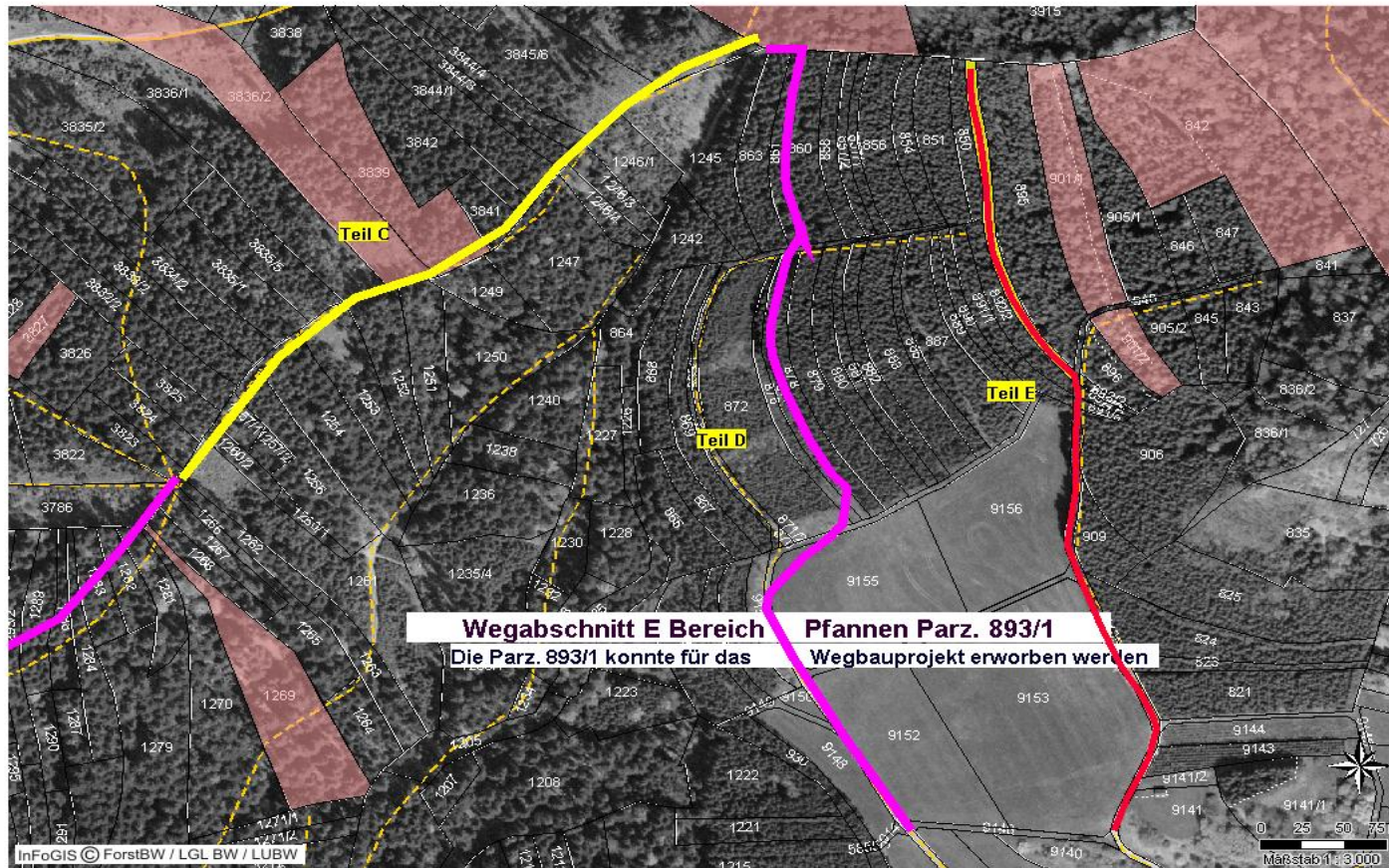
LANDRATSAMT
TUTTLINGEN
FORSTAMT



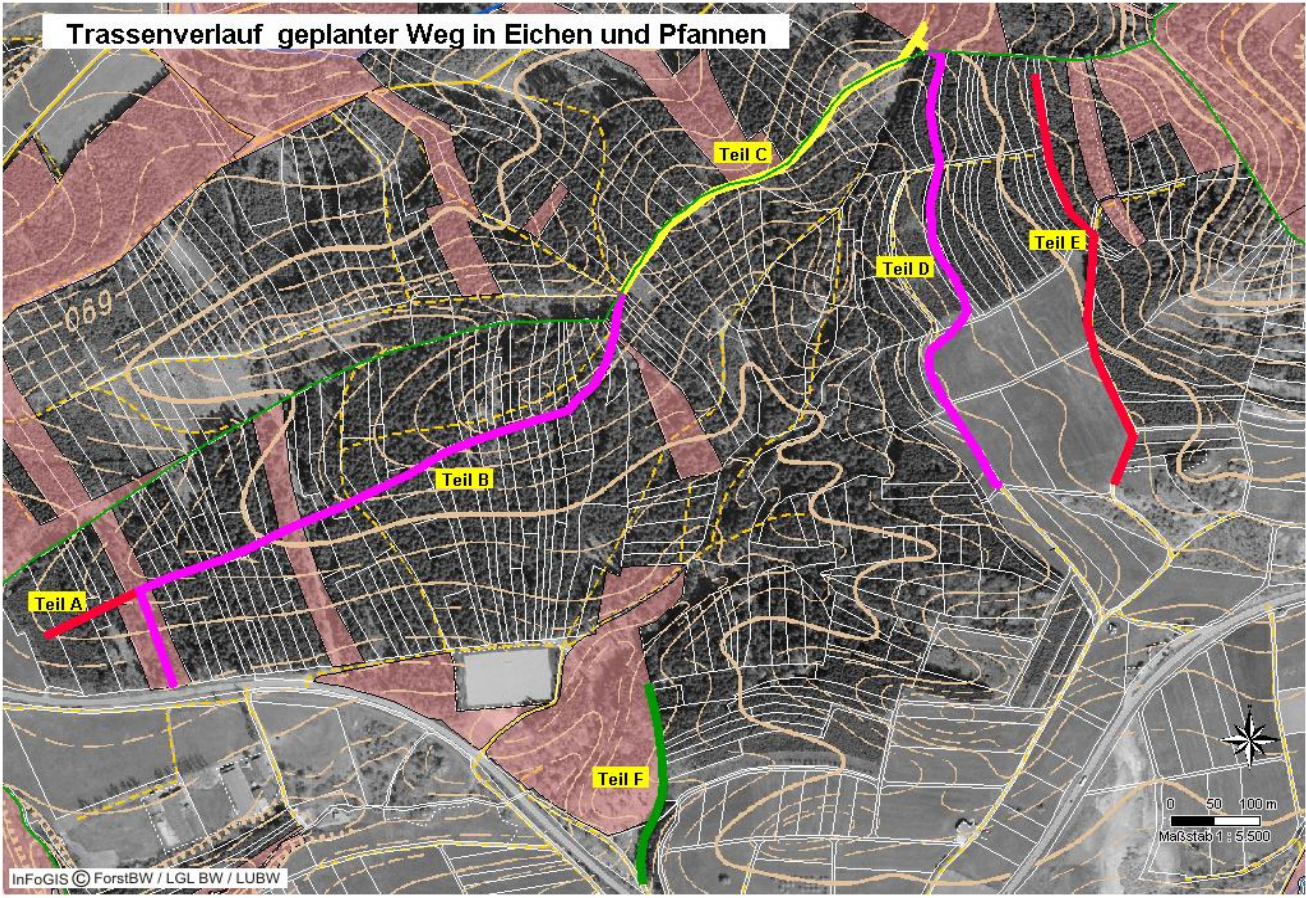
Trassenverlauf Teil 2



Trassenverlauf Teil 3



Trassenverlauf gesamt



Kostenberechnung

Weglänge



LANDRATSAMT
TUTTLINGEN
FORSTAMT

Wegabschnitt-Bezeichnung		Länge	Bemerkungen
Stichweg Eichen West	Teil A	110 lfm	evtl nur als Maschinenweg bauen
Vollausbau Eichen	Teil B	800 lfm	
Firstweg fertig durch Frittlingen	Teil C	460 lfm	
Vollausbau Pfannen incl. Feldanteil	Teil D	560 lfm	
Stichweg Pfannen incl. Feldanteil	Teil E	520 lfm	
Stichweg beim Holzplatz	Teil F	240 lfm	
<u>Summe:</u>		<u>2.690 lfm</u>	

Kostenberechnung

Materialbedarf



<u>Unterbau für Teil A, B, D, E, F</u>		
Länge 2.230 m	Breite 4,0 m	Höhe 0,5 m
→ 4.460 m ³	→ 9.910 to	→ 95.200 € (Sorte 0/X, Felsiger Abraum)
<u>Rückegassenanschlüsse im Bereich Pfannen</u>		
20 Stück mit je 20 to	→ 400 to	→ 3.900 € (Sorte 0/X, Felsiger Abraum)
<u>Fahrbahn für Teil A, B, D, E, F</u>		
Länge 2.230 m	Breite 3,5 m	Höhe 0,1 m
→ 780 m ³	→ 1.950 to	→ 23.500 € (Sorte 0/32)
75 lfm Durchlässe		→ 1.900 €
	Summe:	124.500 €



Kostenberechnung

Maschinenkosten



LANDRATSAMT
TUTTLINGEN
FORSTAMT

Maschinen		€/Std	
Raupe	215 Std	112,00	24.080,0 €
Bagger	10 Std	98,00	980,0 €
Grader	60 Std	96,00	5.760,0 €
Walze	20 Std	72,00	1.440,0 €
Transport	15 Std	115,00	1.725,0 €
		Summe:	33.985,0 €



Kostenberechnung

Summe



LANDRATSAMT
TUTTLINGEN
FORSTAMT

Summe Material und Maschinen		158.500 €
Risikopuffer	10%	15.850 €
Zwischensumme		174.350 €
MwSt	19%	33.130 €
Endsumme		207.480 €
70 % Förderung aus Nettobetrag		- 122.050 €
Verbleibt als Eigenanteil:		85.430 €

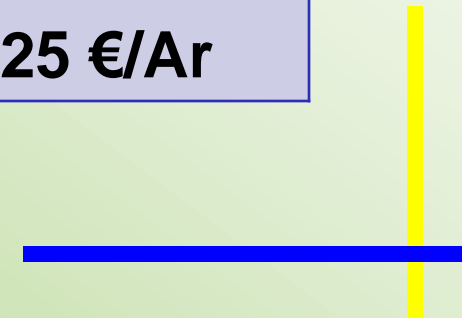
Kostenberechnung

Kosten pro Ar



LANDRATSAMT
TUTTLINGEN
FORSTAMT

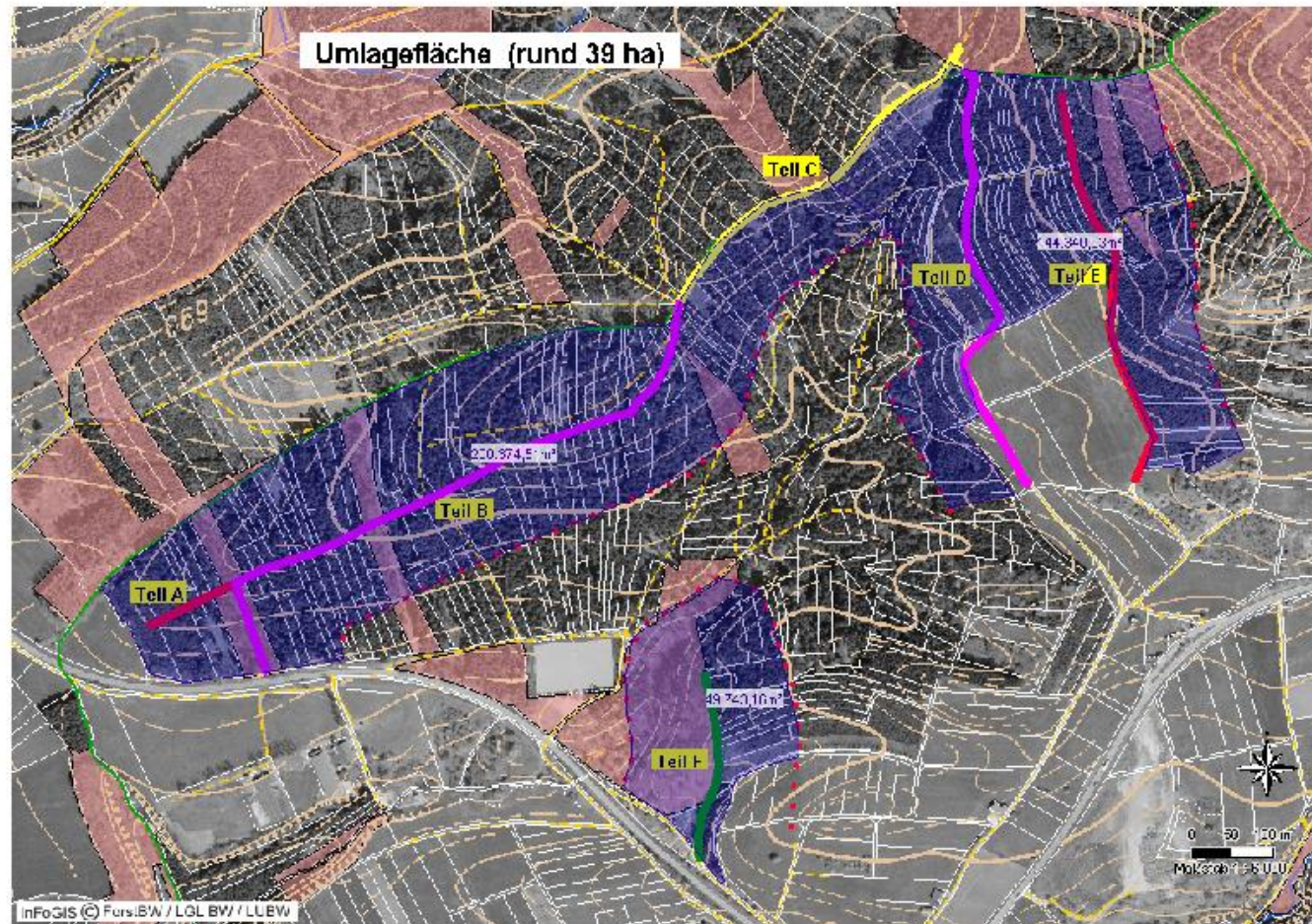
Eigenanteil	85.430 €
Entschädigung für Trassenaufhieb (0,40 €/qm)	2.900 €
Ankauf von bis zu 3 Waldparzellen	4.900 €
Summe:	93.230 €
Erschlossene Waldfläche 39 ha (= 3900 Ar)	
Kosten pro Ar erschlossene Fläche:	rund 25 €/Ar



Umlagefläche



LANDRATSAMT
TUTTLINGEN
FORSTAMT



Wie geht es weiter ?



Zustimmung durch die heutige Versammlung



Einholen von schriftlichen Einverständniserklärungen von
jedem Waldbesitzer



Genaue Kostenkalkulation



Wegtrasse ausstecken



Förderantrag stellen



Wie geht es weiter ?



LANDRATSAMT
TUTTLINGEN
FORSTAMT

Keine Zustimmung durch die heutige Versammlung



Kein Wegebau in Eichen und Pfannen



Weiterhin Ärger mit Nachbarn, die durch den Wald fahren



Bewirtschaftung bleibt wetterabhängig



Fichte-Erstaufforstungen in Pfannen können nicht sinnvoll durchforstet werden

